

БЮЛЕТЭНЬ
аб выкананні бюджету Свіслацкага раёна
за 1 квартал 2024 года

Структура кансалідаванага бюджэту Свіслацкага раёна

*Базавы
ўзровень*

**Раённы
бюджэт**

*Першасны
ўзровень*

**7 сельскіх
бюджэтаў:
Вердаміцкі
Дабравольскі
Нязбодзіцкі
Навадворскі
Свіслацкі
Ханявіцкі
Паразоўскі**

ВЫКАНАНИЕ БЮДЖЭТУ

тыс. руб.

Найменне бюджэту	ДАХОДЫ			ВЫДАТКІ			ДЭФІЦЫТ (-); ПРАФІЦЫТ (+)	
	Удакладнены гадавы план	Выканана	%	Удакладнены гадавы план	Выканана	%	Удакладнены гадавы план	Выканана
Бюджэт раёна	56 123,3	13 183,3	23,5	56 123,3	12 780,7	22,8	0,0	+402,6
Раённы бюджэт	57 740,1	12 802,7	23,4	54 740,1	12 411,4	22,7	0,0	+391,3
Сельскія бюджэты	1 383,2	380,6	27,5	1 383,2	369,3	26,7	0,0	+11,3
Вердаміцкі	166,9	45,1	27,0	166,9	44,1	26,4	0,0	+1,0
Дабравольскі	130,6	36,4	27,9	130,6	35,5	27,2	0,0	+0,9
Нязбодзіцкі	274,0	69,4	25,3	274,0	59,4	21,7	0,0	+10,0
Навадворскі	154,1	46,6	30,2	154,1	47,8	31,0	0,0	-1,2
Свіслацкі	257,2	100,1	38,9	257,2	99,6	38,7	0,0	+0,5
Ханявіцкі	161,9	32,6	20,1	161,9	30,4	18,8	0,0	+2,2
Паразоўскі	238,5	50,4	21,1	238,5	52,5	22,0	0,0	-2,1

Динаміка паступленняў даходаў мясцовых бюджэтаў

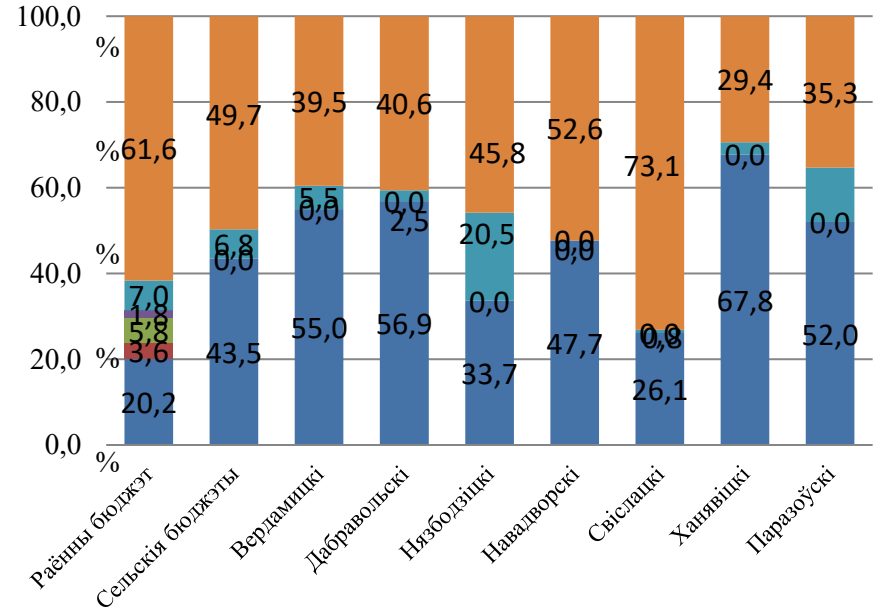
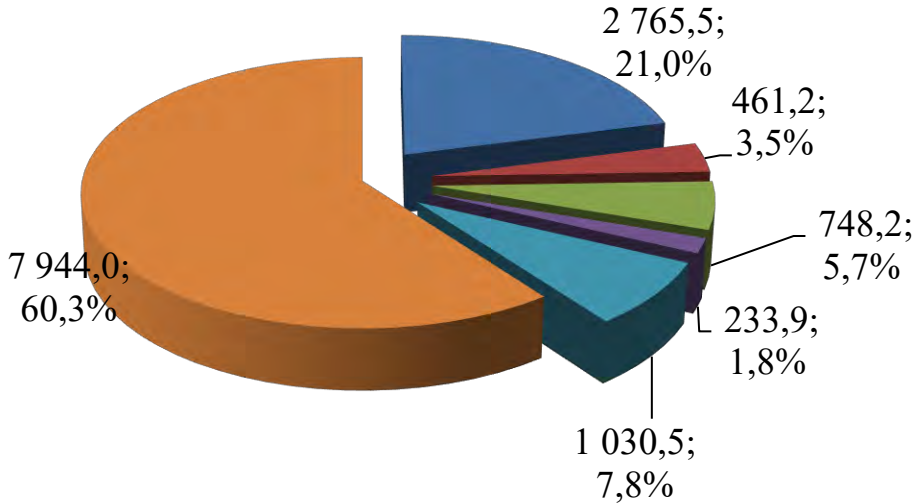
тыс. руб.

Від бюджэту	Падатковыя і непадатковыя даходы			Бязвыплатныя паступленні (датацыя, субвенцыі)			Усяго даходаў		
	1 квартал 2023 года	1 квартал 2024 года	тэмп росту, %	1 квартал 2023 года	1 квартал 2024 года	тэмп росту, %	1 квартал 2023 года	1 квартал 2024 года	тэмп росту, %
Бюджэт раёна	4 262,4	5 239,3	122,9	6 435,1	7 944,0	123,4	10 697,5	13 183,3	123,2
Раённы бюджэт	4 148,7	5 048,1	121,7	6 313,1	7 754,6	122,8	10 461,8	12 802,7	122,4
Сельскія бюджэты	113,6	191,2	168,3	122,1	189,4	155,1	235,7	380,6	161,5
Вердаміцкі	19,4	27,4	140,7	16,6	17,8	107,2	36,0	45,1	125,3
Дабравольскі	13,0	21,6	166,2	10,4	14,8	142,3	23,4	36,4	155,5
Нязбодзіцкі	20,1	37,6	187,1	20,4	31,8	155,9	40,5	69,4	171,4
Навадворскі	10,9	22,1	202,8	14,0	24,5	175,0	24,9	46,6	187,1
Свіслацкі	12,7	27,0	212,6	20,7	73,1	353,1	33,4	100,1	299,7
Ханявіцкі	11,7	23,0	196,6	15,6	9,6	61,5	27,3	32,6	119,4
Паразоўскі	25,8	32,6	126,3	24,4	17,8	73,0	50,2	50,4	100,4

Структура даходаў мясцовых бюджэтаў.

%

тыс. руб.; %



Кансалідаваны бюджэт

- Падаходны падатак
- Падаткі на ўласнасць
- Падатак на дабаўленую вартасць
- Адзіны падатак для вытворцаў сельскагаспадарчай прадукцыі
- Іншыя падатковыя і непадатковыя даходы
- Датацыя, субвенцыі і іншыя міжбюджэтныя трансферты

- Датацыя, субвенцыі і іншыя міжбюджэтныя трансферты
- Іншыя падатковыя і непадатковыя даходы
- Адзіны падатак для вытворцаў сельскагаспадарчай прадукцыі
- Падатак на дабаўленую вартасць
- Падаткі на ўласнасць
- Падаходны падатак з фізічных асоб

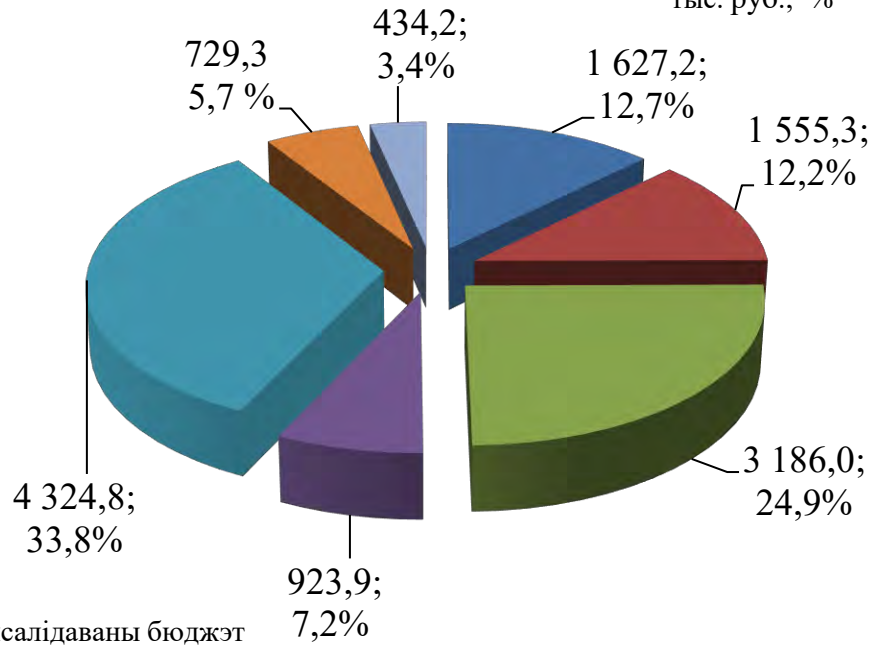
Динаміка видаткаў мясцовых бюджэтаў.

тыс. руб.

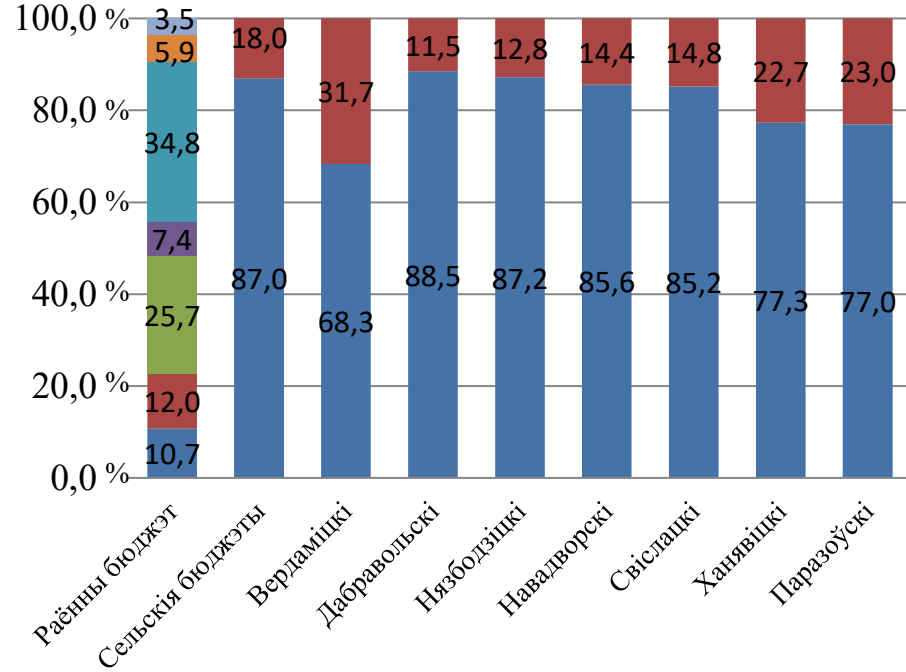
Від бюджэту	Першачарговыя выдаткі (заработная плата, лекавыя сродкі, прадукты харчавання, камунальныя паслугі і іншыя)			Іншыя выдаткі(транспарт, сувязь, рамонт абсталявання і будынкаў, вулічнае асвятленне, набыццё абсталявання і іншыя)			Усяго выдаткаў		
	1 квартал 2023 года	1 квартал 2024 года	тэмп росту, %	1 квартал 2023 года	1 квартал 2024 года	тэмп росту, %	1 квартал 2023 года	1 квартал 2024 года	тэмп росту, %
Бюджэт раёна	10 498,6	10 253,3	97,7	694,5	2 527,4	363,9	11 193,1	12 780,7	114,2
Раённы бюджэт	10 329,5	10 031,1	97,1	628,2	2 380,3	378,9	10 957,7	12 411,4	113,3
Сельскія бюджэты	169,1	222,2	131,4	66,3	147,1	221,9	235,4	369,3	156,9
Вердаміцкі	26,5	28,2	106,4	9,8	15,9	162,2	36,3	44,1	121,5
Дабравольскі	18,1	22,7	125,4	5,4	12,8	237,0	23,5	35,5	151,1
Нязбодзіцкі	28,3	50,2	177,4	9,6	9,2	95,8	37,9	59,4	156,7
Навадворскі	17,2	38,7	225,0	7,5	9,1	121,3	24,7	47,8	193,5
Свіслацкі	20,6	24,5	118,9	11,4	75,1	658,8	32,0	99,6	311,3
Ханявіцкі	17,9	21,3	119,0	10,1	9,1	90,1	28,0	30,4	108,6
Паразоўскі	40,5	36,6	90,4	12,5	15,9	127,2	53,0	52,5	99,1

Структура выдаткаў мясцовых бюджэтаў па функцыянальнай класіфікацыі выдаткаў бюджэту.

тыс. руб.; %

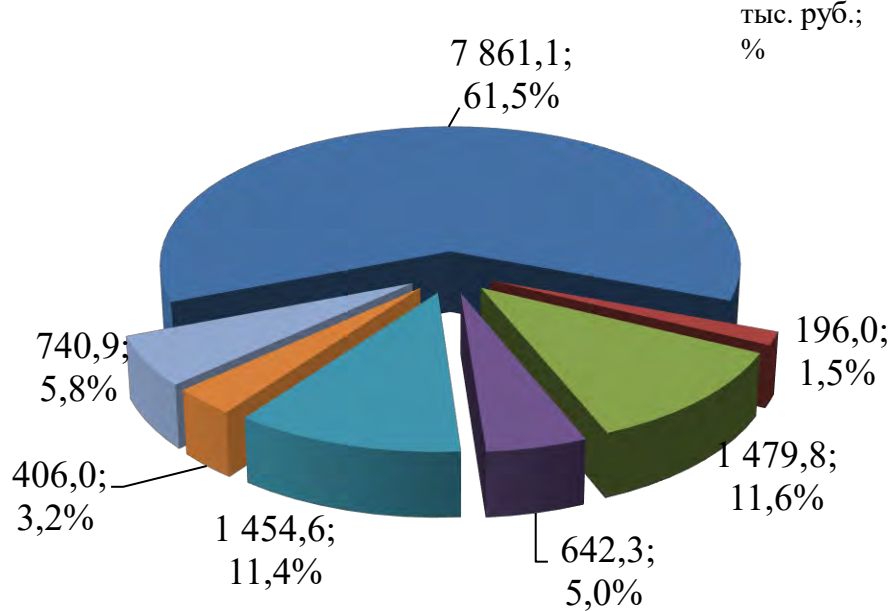


- Агульнадзяржаўная дзейнасць
- Жыллёва-камунальныя паслугі і жыллёвае будаўніцтва
- Ахова здароўя
- Фізічная культура, спорт, культура і СМІ
- Адукацыя
- Сацыяльная палітыка
- Нацыянальная эканоміка і іншыя выдаткі



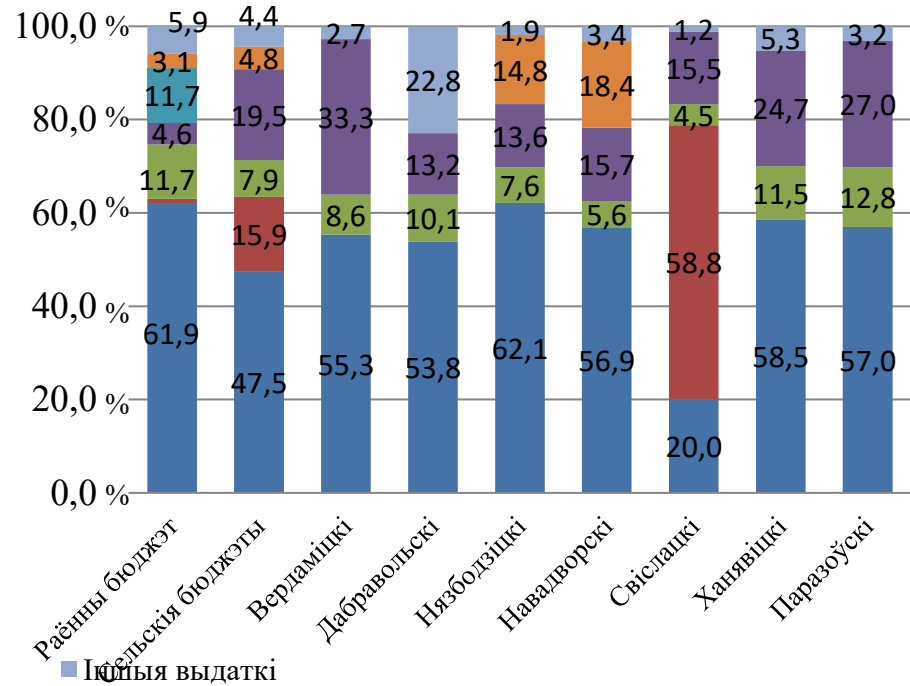
- Нацыянальная эканоміка і іншыя выдаткі
- Сацыяльная палітыка
- Адукацыя
- Фізічная культура, спорт, культура і СМІ
- Ахова здароўя
- Жыллёва-камунальныя паслугі і жыллёвае будаўніцтва
- Агульнадзяржаўная дзейнасць

Структура выдаткаў мясцовых бюджэтаў па эканамічнай класіфікацыі выдаткаў бюджэту.



Кансалідаваны бюджэт

- Заробак
- Набыццё прадметаў забеспячэння і расходных матэрыялаў
- Аплата камунальных паслуг
- Іншыя бягучыя выдаткі на закупкі тавараў і аплату паслуг
- субсідыі гаспадарчым арганізацыям
- Бягучыя і капітальныя бюджэтныя трансферты насельніцтву
- Іншыя выдаткі



- Іншыя выдаткі
- Бягучыя і капітальныя бюджэтныя трансферты насельніцтва
- Субсідыі гаспадарчым арганізацыям
- Іншыя бягучыя выдаткі на закупкі тавараў і аплату паслуг
- Аплата камунальных паслуг
- Набыццё прадметаў забеспячэння і расходных матэрыялаў
- Заробак

Даўгавыя абавязацельствы органаў мясцовага кіравання і самакіравання Свіслацкага раёна на 01.04.2024 года

№	Віды абязацельстваў	01.04.2023	01.04.2024	+/-	Темп роста, %
1	2	4	3	5	6
I	Доўг органаў мясцовага кіравання і самакіравання				
	Каштоўныя бумагі, размешчаныя мясцовымі выканаўчымі і распарадчымі органамі на ўнутраным фінансавым рынку	0,0	0,0	0,0	0,0
	Абавязацельствы, якія падлягаюць выкананню па выдадзеным гарантыям мясцовых выканаўчых і распарадчых органаў	0,0	0,0	0,0	0,0
	Бюджэтныя крэдыты	0,0			0,0
	Іншыя даўгавыя абавязацельствы, раней аднесеныя ў адпаведнасці з заканадаўствам на доўг органаў мясцовага кіравання і самакіравання	0,0	0,0	0,0	0,0
II	Доўг, гарантаваны мясцовымі выканаўчымі і распарадчымі органамі	260,8	2413,8	+2153,00	9,3 р.
	УСЯГО:	260,8	2413,8	+2153,00	9,3 р.

Структура даўгавых абавязацельстваў

тыс. руб.

